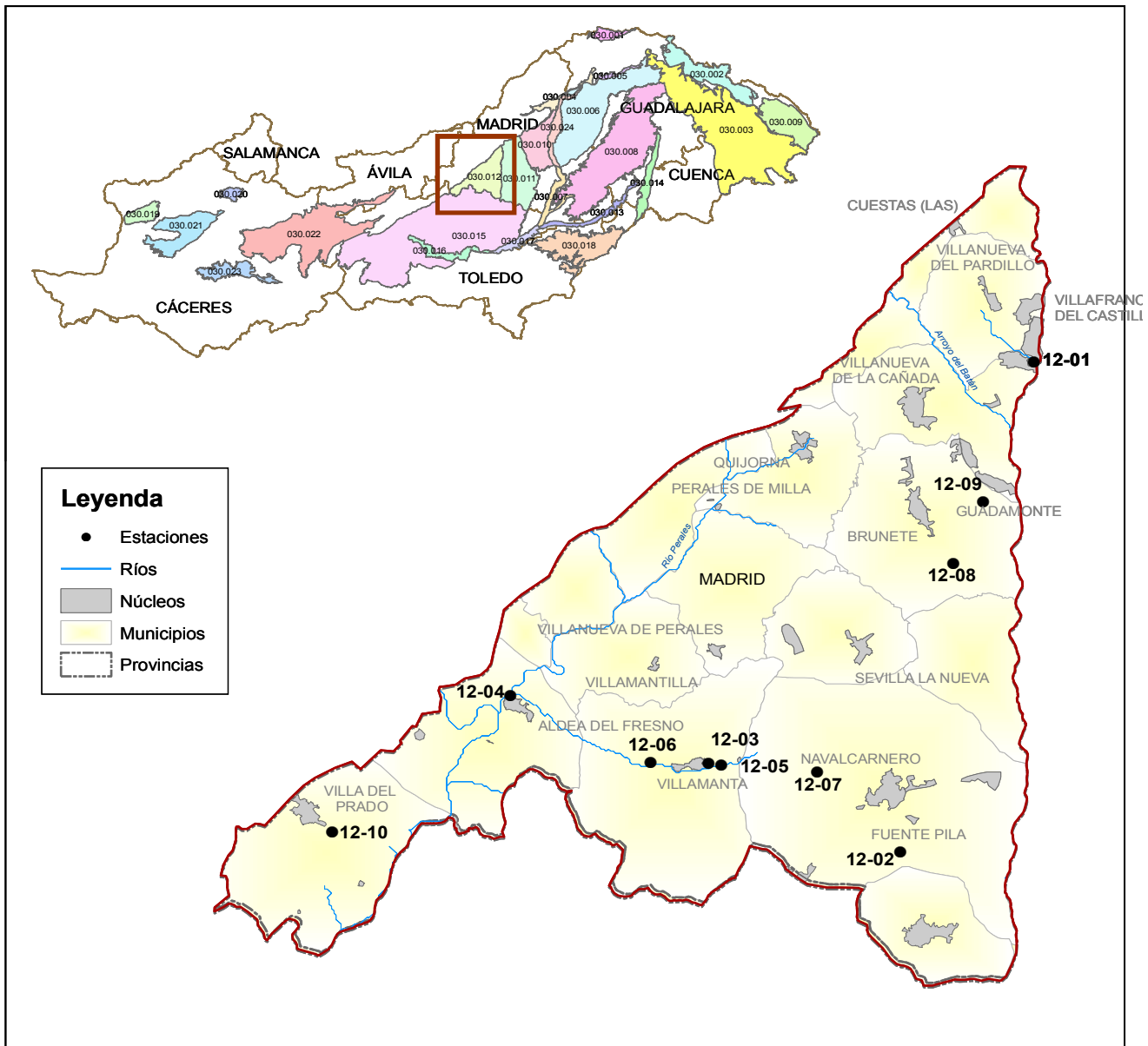


Masa de agua

Código: **030.012**
 Madrid: **Madrid**
 Toponimia: **Aldea del Fresno-Guadarrama**

Localización de la masa



SITUACIÓN DE LA MASA DE AGUA

Tiene forma triangular, con el límite Este en dirección N-S, coincidiendo con el cauce del río Guadarrama. El límite Sur está constituido por el límite provincial entre Madrid y Toledo, próximo a las poblaciones de Aldea del Fresno, Villamanta y Navalcarnero.

Masa de agua

Código: **030.012**
 Madrid: **Aldea del Fresno-Guadarrama**

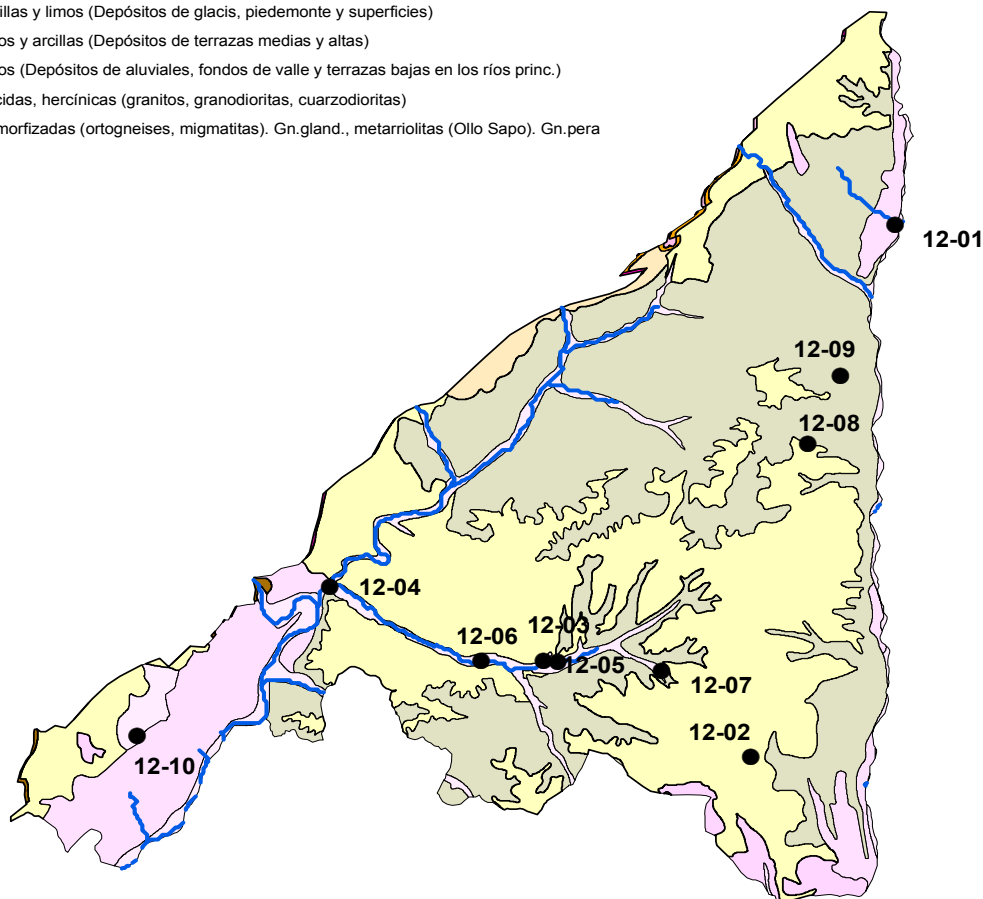
Características

NOMBRE MASA	CÓDIGO DE MASA	U.HIDRO GEOLÓGICAS	SUP PLANTA (Km ²)	Nº DE PUNTOS DE CONTROL	SUP USO URBANO (m ²)	SUP USO SECANO (m ²)	SUP USO REGADÍO (m ²)	SUP USO FORESTAL (m ²)
Aldea del Fresno-Guadarrama	030.012	03.05	574	8	2255,5	24235,1	6764,1	8632,7

Mapa litoestratigráfico

Leyenda

- Estaciones
- Ríos
- Arcosas a veces con cantos, con lutitas, margas, calizas y, localmente nód. de sílex y yeso
- Arcosas con cantos, conglomerados y arcillas
- Arenas y gravas. Fangos variados
- Arenas, margas y calizas
- Esq., paragn., metar., niv.carb./calcosilic.Esq.Villalcampo,Serie del Duero,Metased.Sist.Central
- Gravas, arenas, arcillas y limos (Depósitos de glacis, piedemonte y superficies)
- Gravas, arenas, limos y arcillas (Depósitos de terrazas medias y altas)
- Gravas, arenas, limos (Depósitos de aluviales, fondos de valle y terrazas bajas en los ríos princ.)
- Rocas plutónicas ácidas, hercínicas (granitos, granodioritas, cuarzdioritas)
- Rocas ácidas metamorizadas (ortogneises, migmatitas). Gn.gland., metarriolitas (Olla Sapo). Gn.pera



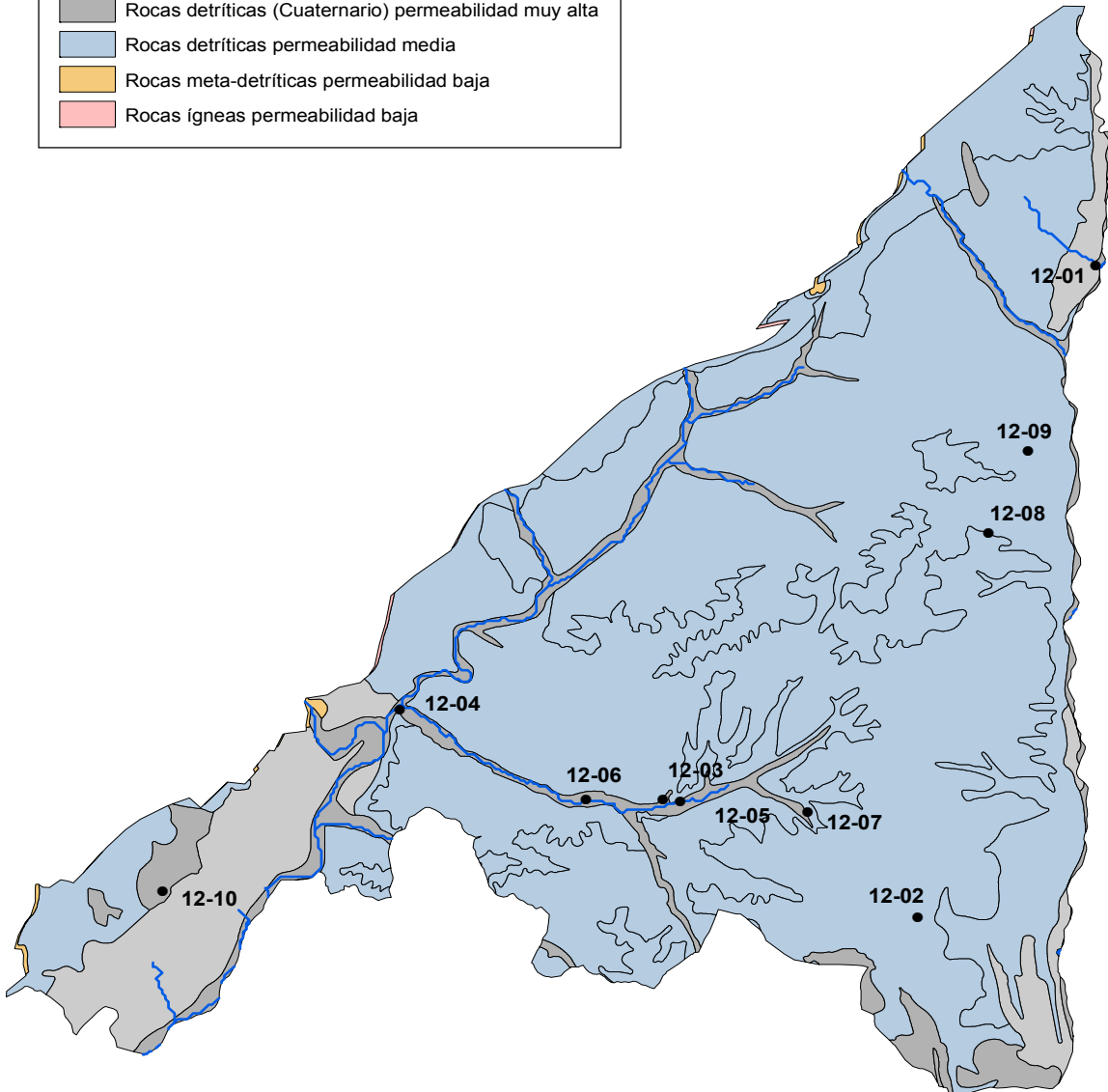
Masa de agua

Código: 030.012
Madrid: Aldea del Fresno-Guadarrama

Mapa de permeabilidad

Leyenda

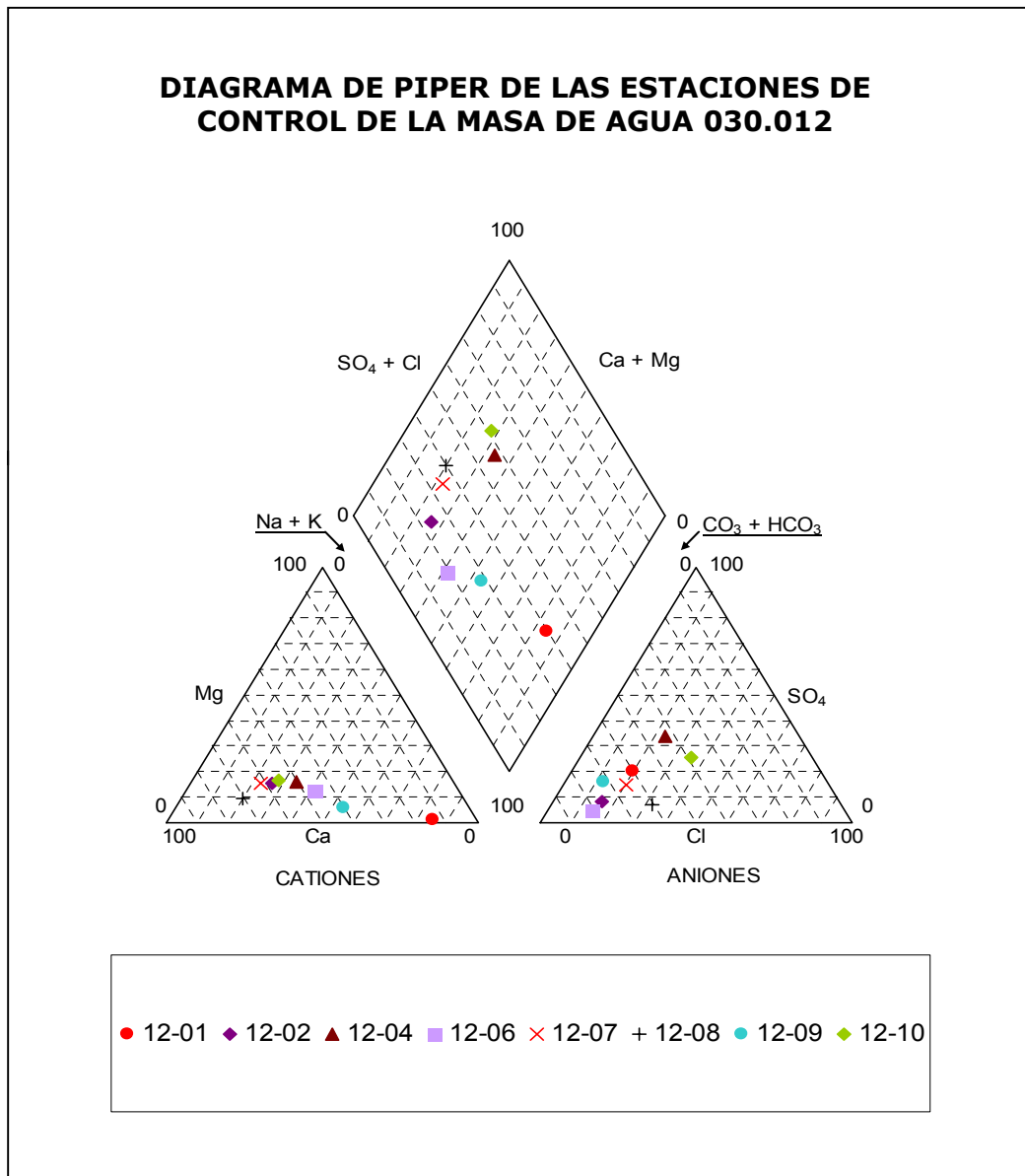
- Estaciones
- Ríos
- Rocas detríticas (Cuaternario) permeabilidad alta
- Rocas detríticas (Cuaternario) permeabilidad media
- Rocas detríticas (Cuaternario) permeabilidad muy alta
- Rocas detríticas permeabilidad media
- Rocas meta-detríticas permeabilidad baja
- Rocas ígneas permeabilidad baja



Masa de agua

Código: **030.012**
 Madrid:
 Toponimia: **Aldea del Fresno-Guadarrama**

Composición química



DESCRIPCIÓN DE LAS FACIES HIDROQUÍMICAS

Las estaciones de control de la Masa de Agua 030.012 presentan aguas mayoritariamente Bicarbonatadas Cálcidas, a excepción de las muestras 12-01 y 12-09 que son Bicarbonatadas Sódicas y las 12-04 y 12-10 que son Sulfatadas Cálcidas.